



# LIFE RINASCÉ

**Riqualificazione NATuralistica per la Sistemazione integrata idraulico-ambientale dei Canali Emiliani**

***LIFE13 ENV/IT/000169***

**CORSO GRATUITO INTERVENTI DI RIQUALIFICAZIONE INTEGRATA IDRAULICO-AMBIENTALE DEI CANALIGESTITI DAI CONSORZI DI BONIFICA**

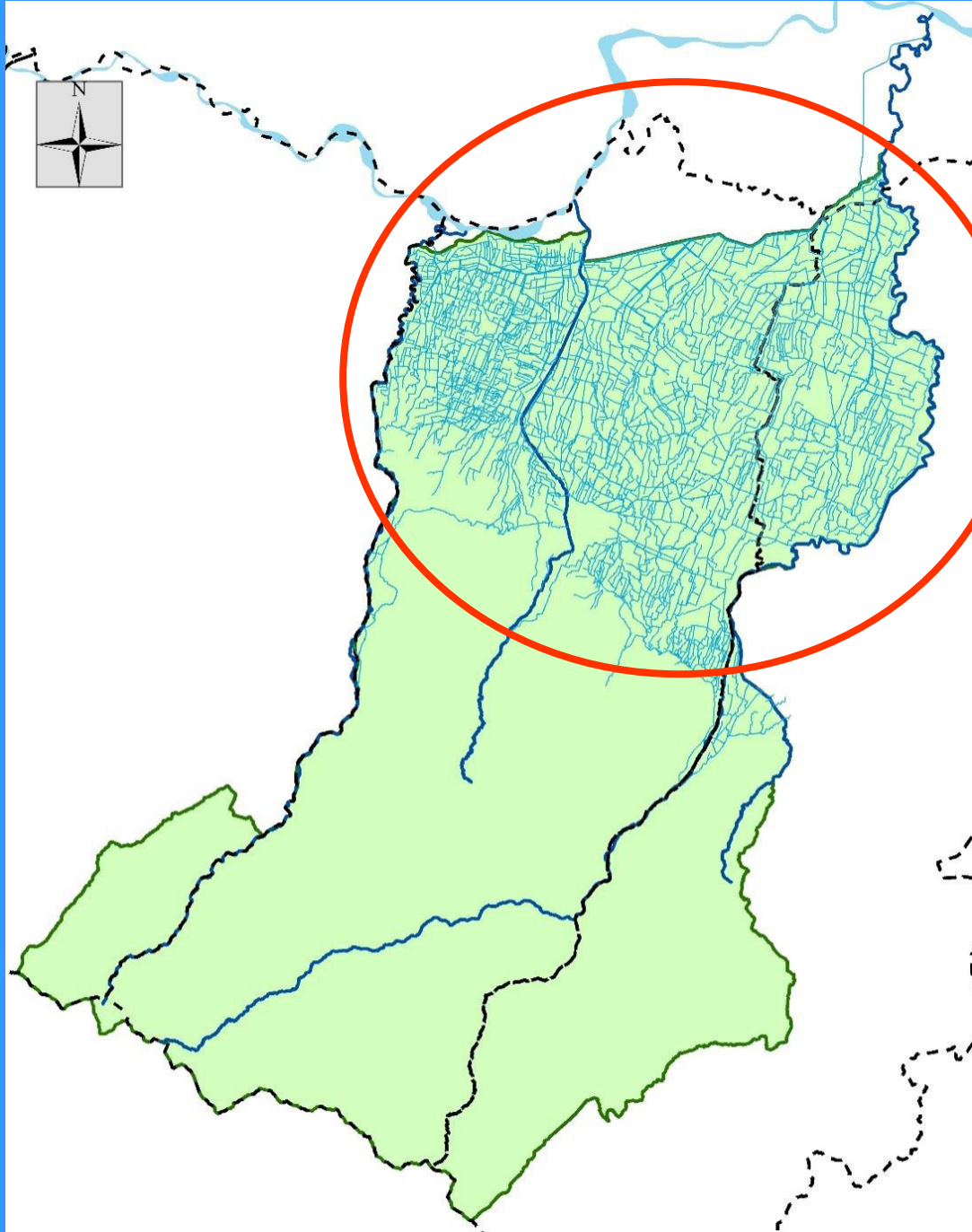
***Dott. Aronne Ruffini***

***Reggio Emilia 8 ottobre 2019***

# Perché un progetto europeo



**LIFE RINASCCE 2013**



# Problemi del sistema artificiale

- **Canali artificiali costruiti dall'uomo**
- **Sistema artificiale più fragile rispetto a sistemi naturali**
- **Hanno funzioni plurime Scolo e irrigazione**
- **Le acque scorrono per gravità ma anche grazie ad idrovore, drenano terreni anche sotto a livelli pensili**

# Problemi del sistema artificiale

- **Rischi inondazioni per una maggiore superficie impermeabilizzata**
- **Scarsa qualità ecologica dei canali**

Come dare una risposta ?

# Il consorzio di bonifica Emilia centrale prova a dare una sua risposta con il progetto europeo Life Rinasce

## Nuovo Approccio nella gestione di inondazioni e qualità ecologica



## **I cui obiettivi sono:**

- **Incentivare l'applicazione delle direttive 2000/60 e 2007/60**
- **Diminuire il rischio inondazioni e migliorare lo stato ecologico aumentando lo spazio a disposizione dei corsi d'acqua, il ripristino e la conservazione degli habitat.**
- **Dimostrare che nel sistema artificiale della bonifica è possibile incentivare benefici socio-economici e ambientali degli interventi di riqualificazione dei canali (Funzioni plurime ambientale paesaggistica ecologica storica Piste ciclabili idroelettrico ecc.)**



# Life Rinasce PARTNER

- **Beneficiario coordinatore: Consorzio di bonifica EC**
- **Beneficiario associato: Regione Emilia-Romagna**

# DURATA

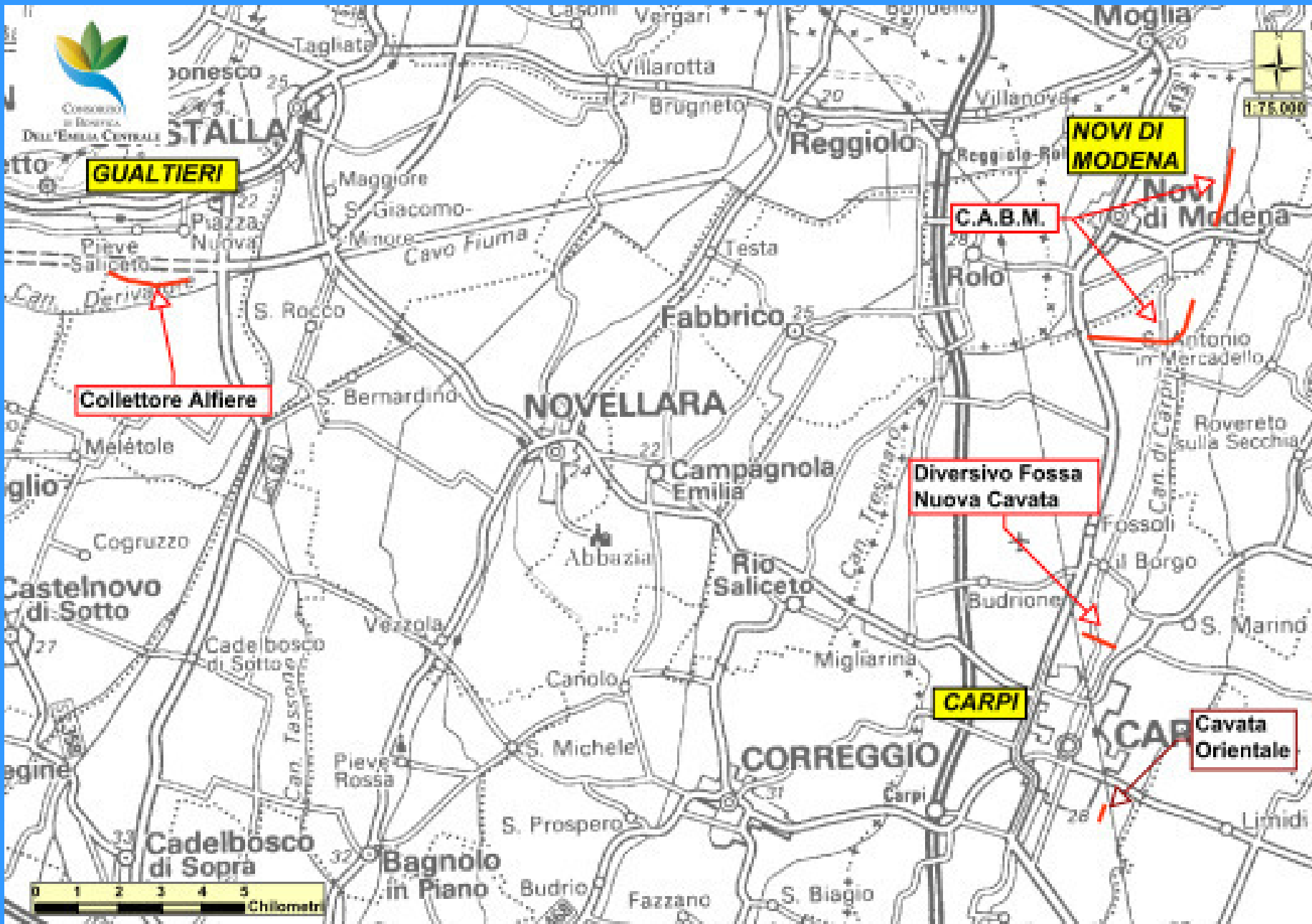
- **4 anni**

- **Inizio: 2 luglio 2014**

- **Fine: 31 dicembre 2018 con proroga  
al 30 settembre 2020**

# CANALI OGGETTO DI INTERVENTO

- **CAVATA ORIENTALE** Comune di Carpi
- **COLLETTORE ALFIERE** Comune di Gualtieri
- **DIVERSIVO FOSSA CAVATA** Comune di Carpi
- **CANALE ACQUE BESSE MODENESI CABM** Comune di Carpi e Novi di Modena
- **CANALI VARI** Gestione sperimentale vegetazione



**Budget LIFE:** **2.076.390 €**

- Di competenza del Consorzio EC: **1.823.390 €**
- Di competenza della Regione ER: **253.000 €**

• **Cofinanziamento UE:** **941.390 €**

- Al Consorzio EC: **848.390 €**
- Alla Regione ER: **93.000 €**

• **Cofinanziamento Consorzio EC:** **975.000 €**

- Cash: 352.808 €
- Personale: 622.192 €

• **Cofinanziamento Regione ER:** **160.000 €**

- Cash: 0 €
- Personale: 160.000 €

# IMPORTO PER CANALE

- **Riqualificazione CAVATA ORIENTALE** 595.983 €
- Riqualificazione COLLETTORE ALFIERE** 212.878 €
- Riqualificazione DIVERSIVO FOSSA CAVATA** 143.892 €
- **Riqualificazione CABM** 55.566 €
- **Gestione sperimentale VEGETAZIONE** 9.470 €

**TOTALE 1.017.789 €**

# **ATTIVITÀ COMPLESSIVE PROGETTO LIFE RINASCITA**

# **LISTA AZIONI PROPOSTE - LIST OF ALL PROPOSED ACTIONS**

**A. Azioni preparatorie**

**B. Azioni di attuazione lavori previsti in progetto**

**C. Azioni di monitoraggio dell'impatto delle azioni di progetto**

**D. Azioni di comunicazione e disseminazione dei risultati**

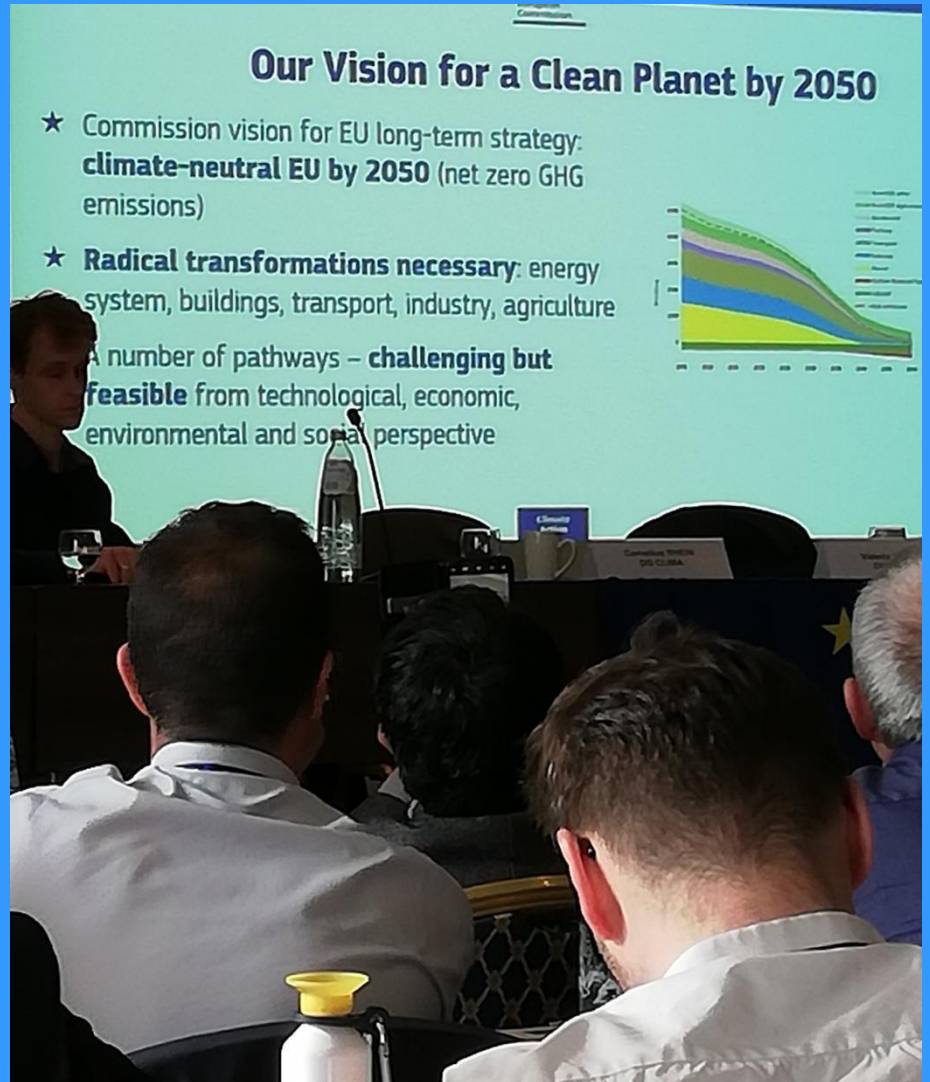
**E. Gestione del progetto e monitoraggio dei progressi del progetto**



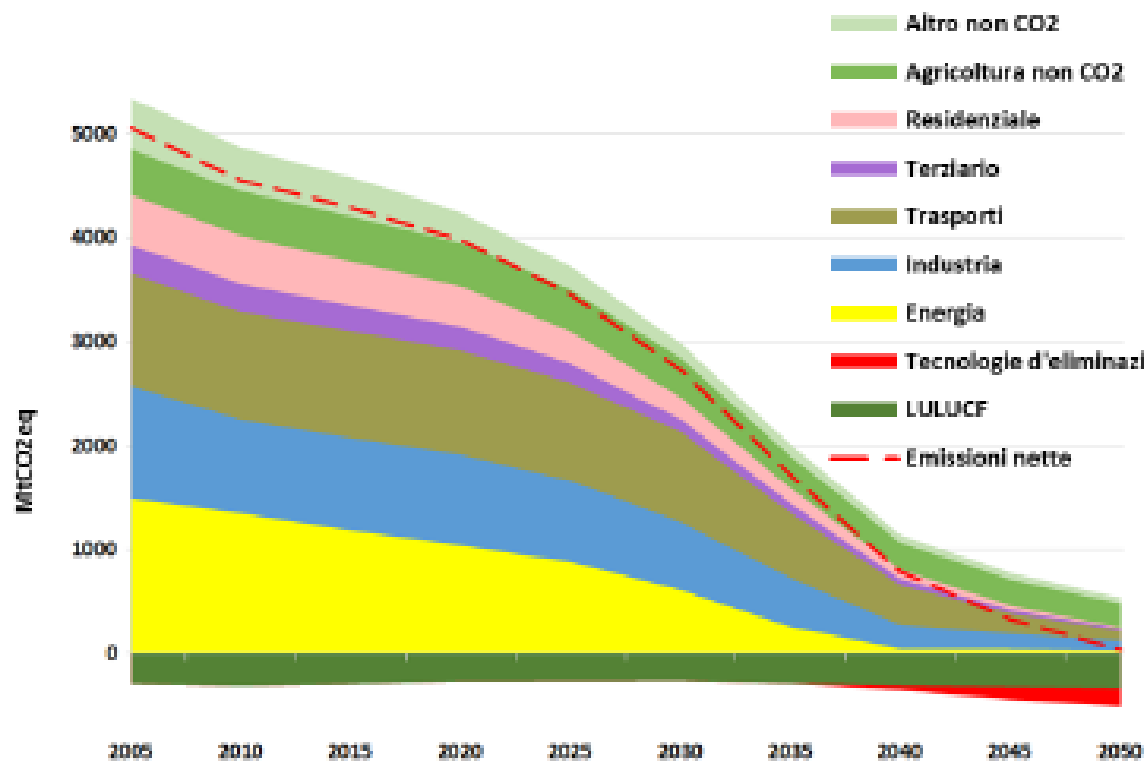
# E per il futuro?



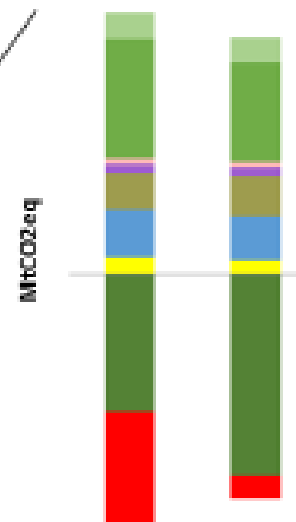
**Neutralità in gas ad effetto serra  
zero emissioni nette nel 2050**

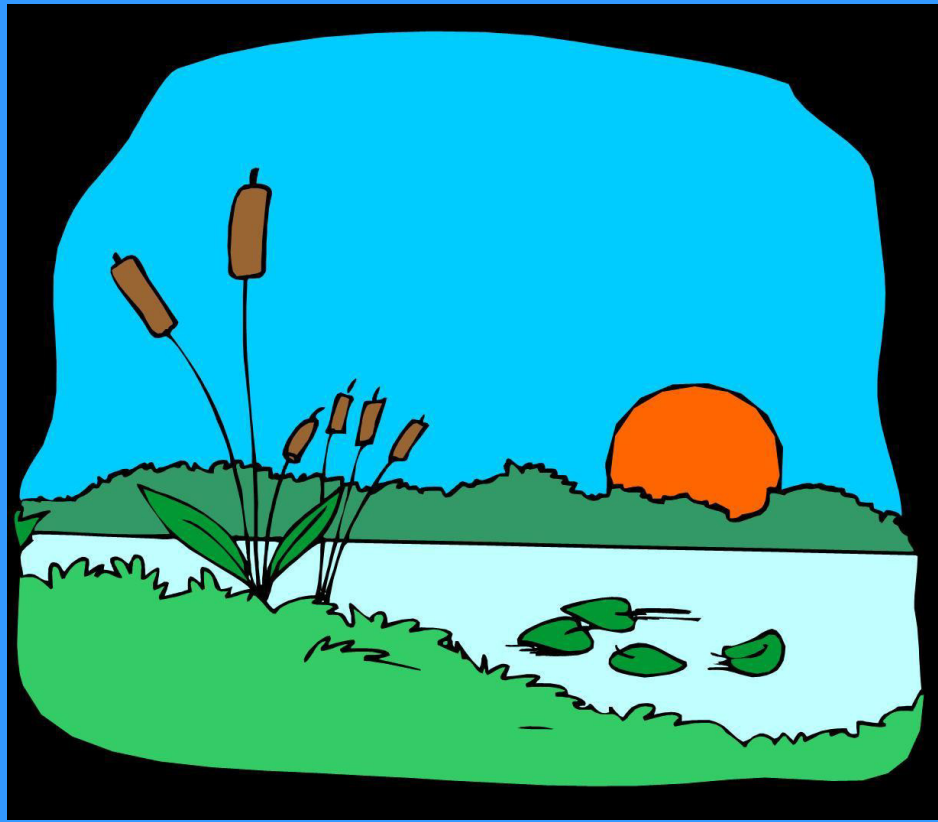


# Tendenza emissioni di gas serra



Percorsi diversi di azzeramento delle emissioni di gas serra determinano livelli diversi di emissioni residue e assorbimento





**Grazie per  
l'attenzione**